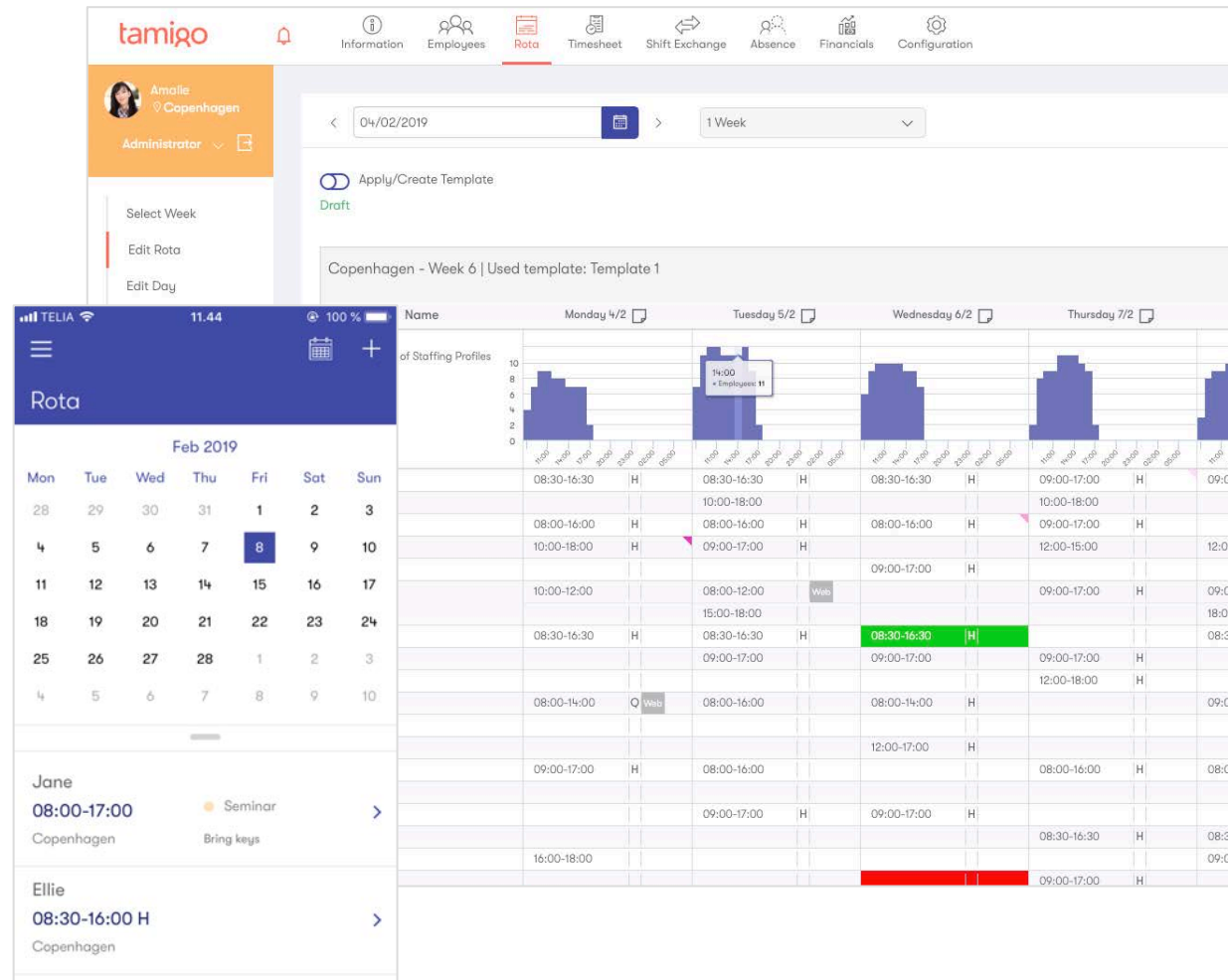


tamigo

# tamigo Funktionen

Letztes Update Februar 2019



## Unsere Funktionen

Wir haben viele Funktionen und entwickeln uns ständig weiter!

Dies ist eine Übersicht über unsere Schlüsselfunktionen. Darüber hinaus bieten wir aber noch weitere Funktionen an.

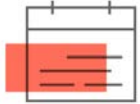
Bitte kontaktieren Sie uns, falls Sie Fragen haben zu unserem Angebot oder länderspezifischen Lösungen.

Schauen Sie sich auch unsere Preisübersicht für mehr Informationen an:

[www.tamigo.de/preise](http://www.tamigo.de/preise)

## Contents

1. Einsatzplan	Seite 4
2. Stundenzettel	Seite 7
3. Abwesenheitsmanagement	Seite 9
4. Kommunikation	Seite 11
5. Lohnexport	Seite 13
6. Finanzen & Prognosen	Seite 15
7. HR	Seite 17
8. Konfiguration	Seite 19
9. Support	Seite 21



# Einsatzplan

Verfügbar mit allen Paketen:

Gelb / Starter

Orange / Regular

Lila / Professional

Blau / Enterprise

## Einsatzplan Funktionen

- Schichten pro Woche erstellen
- Kommentare zu Schichten hinzufügen (z.B. “Schlüssel mitbringen”)
- Einstellungen für den Einsatzplan festlegen
- Pausen zu Schichten automatisch hinzufügen
- Automatische Integrationen
- Erstellen, Bearbeiten und Löschen von Einsatzplanvorlagen
- Warnungen für das Überschreiten von Arbeitszeiten erhalten
- Ansehen und Bearbeiten des Einsatzplan Status
- Geplante Schichten pro Tag, Woche oder Monat anschauen
- Einsatzpläne für mehrere Abteilungen ansehen
- Erforderliche Fähigkeiten für eine Schicht hinzufügen
- Drucken oder Exportieren des genehmigten Einsatzplans

## Einsatzplan Funktionen

- Schnelle Übersicht von Pausen, Aktivitäten, Abwesenheiten und benötigten Fähigkeiten
- Tausche Schichten mit anderen Mitarbeitern
- Auf verfügbare Schichten bieten
- Mitarbeiterstunden pro Abteilung filtern
- Mitarbeiter können ihre geplanten Schichten auf dem Smartphone einsehen, von überall, zu jeder Zeit
- Synchronisieren von Schichten mit dem persönlichen online Kalender
- Übersicht über alle Mitarbeitergebote für Schichten und Schichttausch



# Stundenzettel

Verfügbar mit den Paketen:

Orange / Regular

Lila / Professional

Blau / Enterprise

## Stundenzettel Funktionen

- Übersicht der tatsächlich gearbeiteten Stunden
- Geplante mit tatsächlichen Arbeitsstunden vergleichen
- Drucken und Exportieren des Stundenzettels
- Warnungen für das Überschreiten von Arbeitszeiten erhalten
- Automatisches Übertragen von Stunden aus dem Einsatzplan in den Stundenzettel
- Manuelle Korrekturen
- Kommentare hinzufügen
- Speichern und Schließen von Tagen für den Lohnexport
- Ein- und Ausstempeln übers Smartphone\*
- Beschränke das Ein- und Ausstempeln nur auf registrierte IP Adressen\*
- Ein- und Ausstempelzeiten können auf- oder abgerundet werden\*
- Alle gearbeiteten Stunden über das Smartphone anschauen
- Berichte über Schichten und Pausen
- Sehen welche Mitarbeiter gerade arbeiten
- Sehen wann Mitarbeitern ein- und ausstempeln
- Exportieren von monatlichen Mitarbeiterstunden und Lohninformationen

\*Zusätzlich verfügbar.





# Abwesenheitsmanagement

Verfügbar mit allen Paketen:

Gelb / Starter

Orange / Regular

Lila / Professional

Blau / Enterprise

## Abwesenheitsmanagement Funktionen

- Verwalten und Erstellen von Abwesenheitstypen
- Mitarbeiter können Abwesenheiten beantragen
- Stündliche Abwesenheiten registrieren
- Abwesenheiten in Kategorien ordnen
- Benutzung des intuitiven Abwesenheitskalenders
- Einsehen und Erstellen von Urlaubssaldi
- Verwalten von Abwesenheitsanfragen
- Mitarbeiter können Abwesenheiten über das Smartphone beantragen
- Verwalten, Genehmigen und Ablehnen von Abwesenheitsanfragen über das Smartphone
- Einsehen von ausstehenden und genehmigten Abwesenheiten über die Smartphone App
- Erstellen von Abwesenheitsberichten
- Sehen von Berichten zu Abwesenheiten für alle Mitarbeiter, Rollen, Abteilungen oder Länder
- Vergleich von geplanten und tatsächlichen Abwesenheiten



# Kommunikation

Verfügbar mit allen Paketen:

Gelb / Starter

Orange / Regular

Lila / Professional

Blau / Enterprise

## Kommunikation Funktionen

- Kommunizieren mit Mitarbeitern via SMS, E-Mail oder interne tamigo Benachrichtigungen
- Mitarbeiter über Neuigkeiten, Kampagnen und wichtige Informationen benachrichtigen
- Kommentare zu Abwesenheitsanfragen hinzufügen
- Kommunizieren von Mitarbeiterschichten, Tausch- oder Abwesenheitsanfragen
- Einsehen der Pinnwand und Unternehmensinformationen über die Smartphone App
- Zugriff auf persönliche Updates über Schichten im Postfach der Smartphone App
- Automatische Schicht Erinnerungen per SMS oder tamigo Benachrichtigung



# Lohnexport

Verfügbar mit den Paketen:

Orange / Regular

Lila / Professional

Blau / Enterprise

## Lohnexport Funktionen

- Exportieren von Lohndetails an einen Drittanbieter
- Export von Lohndetails als csv-Datei
- Hinzufügen von Provisionen
- Lohnperiode konfigurieren
- Vertragstypen festlegen und anpassen
- Integrationen mit vielen und internationalen Lohnabrechnungssystemen
- Offene API



# Finanzen & Prognosen

Verfügbar mit allen Paketen:

Lila / Professional

Blau / Enterprise

## Finanzen & Prognosen Funktionen

- Umsätze automatisch hochladen
- Ziele einstellen
- Lohnkosten über Abteilungen hinweg vergleichen
- Simulieren und prognostizieren von Löhnen
- Manuelles Einfügen von Budgets oder csv-Dateien hochladen
- Überprüfen von Budgets
- Umsätze anschauen
- Einsehen von geplanten Lohnanteilen
- Einsehen und Exportieren von monatlichen Lohndetails
- Anzeigen von Abweichungen zwischen geplanter und tatsächlicher Produktivität





# HR

Verfügbar mit allen Paketen:

Gelb / Starter

Orange / Regular

Lila / Professional

Blau / Enterprise

## HR Funktionen

- Kommunizieren von Unternehmensnachrichten über die Pinnwand
- Hochladen und Teilen von Dokumenten
- Veranstaltungen über den Eventkalender teilen
- Importieren von Mitarbeitern über csv-Dateien
- Hinzufügen und Nutzen von Mitarbeiterfähigkeiten für die Einsatzplanung
- Einsehen und Bearbeiten von Mitarbeiterinformationen
- Erweiterte Suchfunktionen
- Berichte über Mitarbeiterdatenänderungen
- Nachverfolgen von Urlauben und Abwesenheiten
- Eintritts- und Austrittsdatum für Beschäftigung festlegen
- Aktivieren, Löschen und Wiederherstellen von Mitarbeitern
- Mitarbeiter mehreren Abteilungen zuordnen
- Automatische Integration mit HR Systemen
- Konfigurieren und Erstellen von Arbeitsverträgen
- Kontaktliste der Abteilung über die Smartphone App einsehen
- Arbeitskollegen direkt über die Smartphone App kontaktieren
- Einsehen von Mitarbeiterfluktuation



# Konfiguration

Verfügbar mit allen Paketen:

Gelb / Starter

Orange / Regular

Lila / Professional

Blau / Enterprise

## Konfiguration Funktionen

- Sprache und Standardabteilung auswählen
- Planungsverantwortliche für Abteilungen festlegen
- Zuteilen und Pflegen von POS Schlüssel für Mitarbeiter
- Konfigurieren von Fähigkeiten und Bemannungsprofilen
- Festlegen von Rollen und Positionen
- Konfigurieren von Abwesenheiten und Aktivitäten
- Automatische Schichten und Abwesenheiten einrichten
- Automatische Schichterinnerungen einstellen
- Automatische Pausen und Pausenregelungen einstellen
- Auf- und Abrunden von Stempelzeiten
- Einstellungen für Vertragstypen wählen
- Warnungen und Erinnerungen einstellen
- Automatische Aufgaben einrichten
- Vertragsvorlagen erstellen
- Plugins für Drittanbieter hinzufügen
- APIs konfigurieren
- Arbeitsrechtliche Regeln und länderspezifische Gesetze umsetzen



# Support

Verfügbar mit allen Paketen:

Gelb / Starter

Orange / Regular

Lila / Professional

Blau / Enterprise

## Support & services

- Support
- Online software Assistent
- Training & workshops
- Help Centre\*
- Videos\*
- Artikel
- FAQ
- Vollkommen Datenschutz konform

\*Bald verfügbar.

# tamigo

Go get in touch

+49 (0)30 25 89 50 47  
service@tamigo.de

tamigo  
Leipziger Platz 15  
10117 Berlin  
Deutschland

[www.tamigo.de](http://www.tamigo.de)  
VAT no. DK28277679